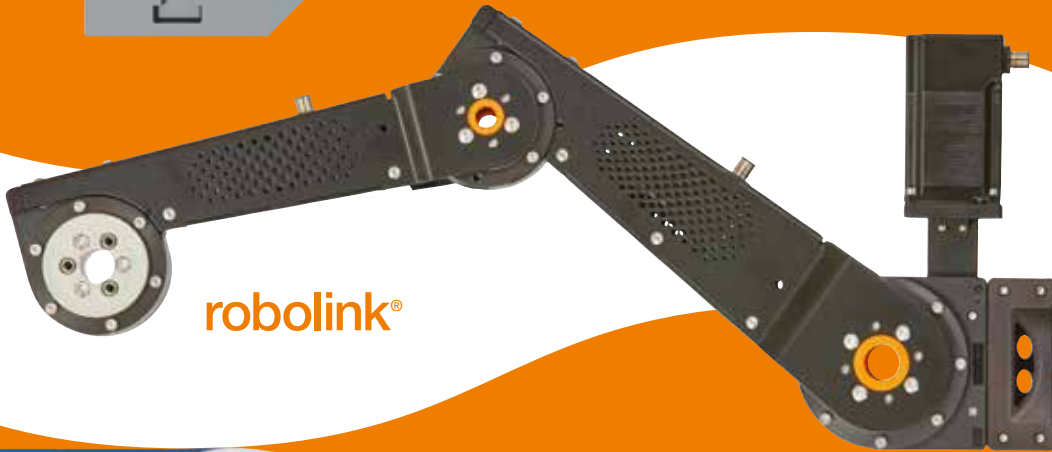


News spring 2017 ... igus®



dry-tech® Lager ... bearings



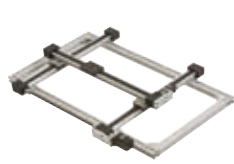
robotlink®

... motion? plastics!



► drylin® drive technology

drylin® linear robot – eco Online



New entry-level eco drylin® linear robot in the product range available in 24 hrs
Neues Eco drylin® Einsteiger-Flächenportal in 24 Stunden lieferbar

► Page Seite 128

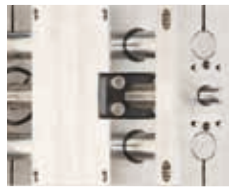


The "online configurator" for SHT linear modules fulfills millions of option-wishes
Der Onlinekonfigurator für SHT-Linearmodule erfüllt Millionen Varianten-Wünsche

► Page Seite 130

... linear modules

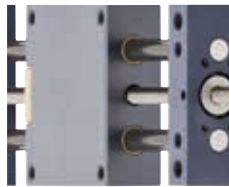
drylin® SHT-ES



Lubrication-free stainless steel linear module drylin® SHT
Schmierfreies Linearmodul drylin® SHT in Edelstahl

► Page Seite 132

drylin® SHT-08

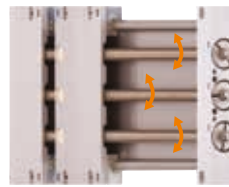


The smallest installation size of the lubrication-free drylin® SHT series now with trapezoidal thread
Die kleinste Baugröße der schmierfreien drylin® SHT-Serie jetzt mit Trapezgewinde

► Page Seite 134

...

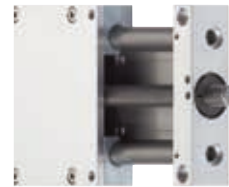
drylin® SLWT



Lubrication-free drylin® SLWT linear module with up to three lead screws
Schmierfreies Linearmodul drylin® SLWT mit bis zu drei Spindeln

► Page Seite 136

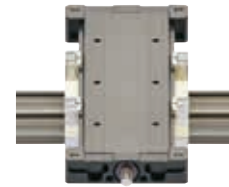
drylin® SLW-25-BB



drylin® SLW linear module, size 25 dynamically supported by ball bearings
drylin® SLW, Größe 25 dynamisch kugellagert

► Page Seite 138

drylin® SLW-XY



The "small" lubrication-free drylin® SLW cross slide with wide load-bearing surface
Der "kleine" schmierfreie drylin® SLW- Kreuztisch mit breiter Auflagefläche

► Page Seite 140

drylin® ZLW-OD



The new lubrication-free reverse modular axis
Die neue schmierfreie gegenläufige Baukastenachse

► Page Seite 142

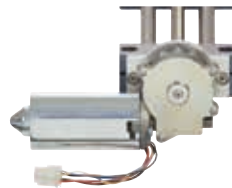
► drylin® drive technology

drylin® lead screw motors drylin® motors with spline



drylin® E stepper motors with lead screw and nuts ... available in 24h
drylin® E-Schrittmotoren mit Spindel und Mutter – lieferbar in 24h

► Page Seite 144



drylin® E DC motors with spline
drylin® E-Gleichstrommotoren mit Kerbverzahnung

► Page Seite 146

► robolink® low cost robotics

robolink® S



robolink® S – direct driven strain wave gear
robolink® S – direkt angetriebenes Wellgetriebe

► Page Seite 152

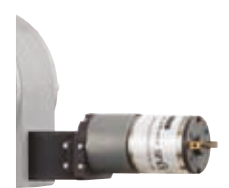
robolink® C



robolink® C – driven cycloidal gearbox in pre-series
robolink® C – angetriebenes Zykloidgetriebe in Vorserie

► Page Seite 153

robolink® DC motor kit



DC motor kits
DC-Motorbausätze

► Page Seite 154

robolink® output encoder



External angle sensor
Externer Winkelsensor

► Page Seite 155

► robolink® low cost robotics

robolink® rotating unit



Rotating and pivoting unit for highly precise manual adjustment of components
Dreh-/Schwenk-Einheit zur Handverstellung von Bauteilen in feiner Auflösung

► Page Seite 156

robolink® 5th axis arms



5th axis for robolink® RL-DC and RL-DQ with RL-S-17 strain wave gear
5. Achse für robolink® RL-DC und RL-DQ mit Wellgetriebe RL-S-17

► Page Seite 158

robolink® DC – facelift



robolink® DC – up to 5 DOF (Axis) – new design
robolink® DC – bis 5 DOF (Achsen) – neues Design

► Page Seite 160

robolink® DQ – facelift

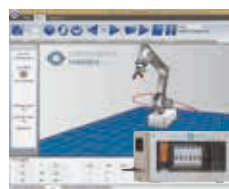


robolink® DQ – up to 5 DOF (Axis) – new Design
robolink® DQ – bis 5 DOF (Achsen) – neues Design

► Page Seite 162

... control unit

commonplace robotics



robolink® software for programming articulated joints
robolink® Software zur Programmierung von Gelenkarmen

► Page Seite 166

... online

robolink® designer



robolink® designer – Individually configured, from the axis to the tool
robolink® Designer – von der Achse bis zum Werkzeug individuell konfiguriert

► Page Seite 167



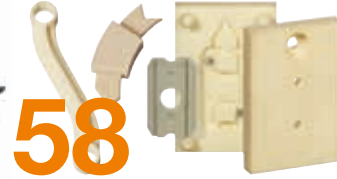
News 2017 ... a selection ... eine Auswahl ...



Assembly in seconds – time-saving strain relief Montage in Sekunden – zeitsparende Zugentlastung



Time saving new separators – "lean" assembly Zeitsparende neue Trennsteg – "Lean" Montage



58

Save up to 80% – Injection-moulding tools made using 3D print Bis zu 80% sparen – Spritzgusswerkzeuge per 3D-Druck



60

Durable toothed wheels manufactured with the 3D print process made from iglidur® I6 Langlebige Zahnräder hergestellt im Lasersinter-Verfahren aus iglidur® I6



92

Lubrication-free drylin® W carriage for curved rail in 2 sizes Schmierfreie drylin® W-Kurvenschlitten in zwei Baugrößen



160

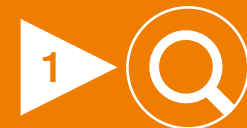
robotlink® DC and DQ – up to 5DOF (Axis) – new design robotlink® DC und DQ – bis 5 DOF (Achsen) – neues Design

motion? plastics!
Increase service life and reduce costs ...
 ... and always at least one of these: that is the goal of all igus® products. Another benefit is the fast delivery time: from 24 hrs until shipping, plus the online calculability of service life for nearly all product lines. We will be happy to send you free sample parts for your tests and prototypes. **Tested service life. Available immediately with online service life calculators.**

motion? plastics!
Lebensdauer erhöhen und Kosten senken ...
 ... und mindestens immer eins von beiden: das ist das Ziel aller igus® Produkte. Dazu kommt eine schnelle Lieferzeit ab 24h bis zum Versand und die Online-Berechenbarkeit der Lebensdauer für fast alle Produktlinien. Gerne bemustern wir kostenlos Teile für Ihre Versuche und Prototypen! **Gestestete Lebensdauer. Sofort verfügbar und online berechenbar.**



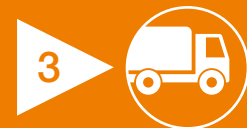
New website ...
Neue Webseite ... auch mit LiveChat



Find the product you need ...
 Passendes Produkt finden ...



... calculate online ...
 ... online berechnen ...



... order and fast delivery ...
 ... bestellen und schnell bekommen

dry-tech® ... lubrication-free made easy
motion plastics® ... for longer life



News 2017 ... a selection ... eine Auswahl ...



152

roboLink® S – direct driven strain wave gear
roboLink® S – direkt angetriebene Wellgetriebe



153

roboLink® C – driven cycloidal gearbox in pre-series
roboLink® C – angetriebenes Zykloid-getriebe in Vorserie



154

DC motor kits
DC-Motorkits



155

External angle sensor
Externer Winkelsensor



156

Rotating and pivoting unit for highly precise manual adjustment of components
Dreh Schwenk Einheit zur Handverstellung von Bauteilen in feiner Auflösung



158

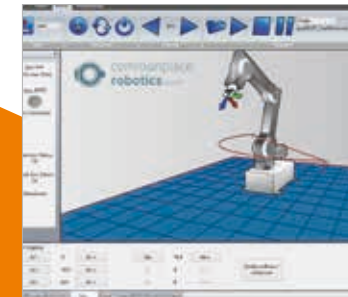
roboLink® DC and DQ – up to 5DOF (Axis) – new design roboLink® DC und DQ – bis 5 DOF (Achsen) – neues Design

roboLink® low-cost robots: modular and open, build or buy

The roboLink® product range includes various joints, motors and connecting components. All components can be ordered separately. It is therefore possible to combine the roboLink® joints and motors with your own interface connectors, for example. igus® provides CAD data for all components.

roboLink® Low-Cost-Roboter: Modular und offen, bauen oder kaufen

Das roboLink® Programm beinhaltet verschiedene Gelenke, Motoren und Verbindungskomponenten. Alle Bauteile können einzeln bestellt werden. Dadurch ist es zum Beispiel möglich, die roboLink® Gelenke und Motoren mit eigenen Verbindungselementen zu kombinieren. igus® stellt für alle Bauteile CAD-Daten zur Verfügung.



**3 steps to your roboLink® arm ...
3 Schritte zu Ihrem roboLink® Gelenk ...**



Choose your roboLink® system ...
roboLink® System auswählen ...



... configure online ...
... online konfigurieren ...



... order and fast delivery ...
... bestellen und schnell bekommen

**roboLink® ... low-cost robots ...
motion plastics® ... for longer life**

... robolink® ... günstige Roboter bauen ... oder kaufen ...

.. Build or buy ...

Components
Komponenten

For robot-builder,
mechanical engineers,
etc. Für Roboterbauer,
Maschinenbau, etc.

**Electro-mechanical
robot arms**
Elektro-mechanische Roboter-Arme

For automation industry,
integrators, mechanical
engineers, etc. Für Auto-
matisierer, Integratoren,
Maschinenbauer, etc.

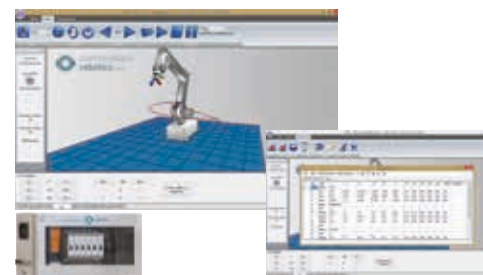
Individual control and design
Individuelle Steuerung und Design

Control unit online and
configuration-tool for
robolink® Steuerung
und Online-Designer
von robolink®

... low-cost robots



Robots with direct driven gears made from plastic ... various connector modules ...
Roboter mit direkt-angetriebenen Kunststoff-Getrieben ... verschiedene Verbindungsmodule ...



Intuitive user interface for controlling robots ...
Einfache Bedienoberfläche für die Robotersteuerung ...



... configure your individual robot easily and fast – online
... individuelle Bedienoberfläche für die Robotersteuerung



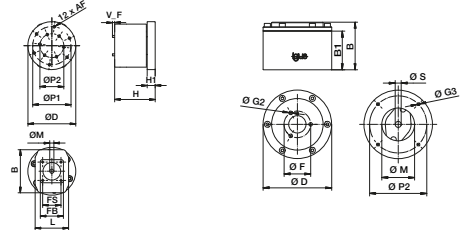
... Wellgetriebe ... strain wave gear ... Zykloldgetriebe ... cycloidal gear ...

robolink® S – direct driven strain wave gear

- Direct driven by igus® stepper motors
- High transmission torque possible
- Low clearance

Typical application areas:

Low-cost robotics, robolink® modular system



Dimensions Abmessungen [mm]

Part No. Art.-Nr.	Suitable motor Passender Motor	ØD	B	B1	ØM	ØP1	ØP2	ØS	H	H1
RL-S-17-N11-00-28-020K0	NEMA11	60	54.0	-	5	48	30.00	-	50.75	10
RL-S-17-N17-00-28-020K0	NEMA17	60	42.0	-	5	48	30.00	-	44.00	10
RL-S-20-N23-00-38-1200	NEMA23	80	55.5	45	38	31	66.67	6.35	-	-
NEW 0-RL-S-30-N23-00-38-02000	NEMA23	100	66.5	54	38	42.5	66.67	6.35	-	-

robolink® S – direkt angetriebene Wellgetriebe

- Angetrieben durch igus® Schrittmotoren
- Hohe Übersetzungen möglich
- Spielarm

Typische Anwendungsbereiche:

Low-Cost Roboter, robolink® Gelenkbaukasten



robolink® C – driven cycloidal gearbox in pre-series

- Efficiency > 60%
- Lightweight
- Can be combined with igus® stepper motors
- Other motors are adaptable
- Lubrication and maintenance-free

Typical application areas:

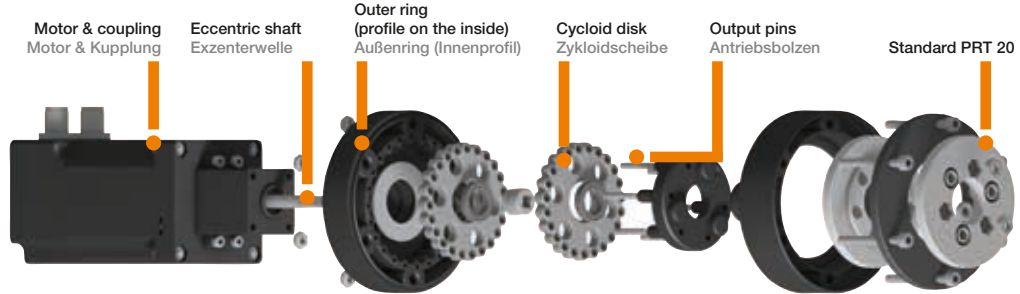
Low-cost robotics, robolink® modular system

robolink® C – angetriebenes Zykloldgetriebe in Vorserie

- Wirkungsgrad > 60%
- Geringes Gewicht
- Kombinierbar mit igus® Schrittmotoren
- Andere Motoren adaptierbar
- Schmiermittel- und wartungsfrei

Typische Anwendungsbereiche:

Low-Cost Roboter, robolink® Gelenkbaukasten

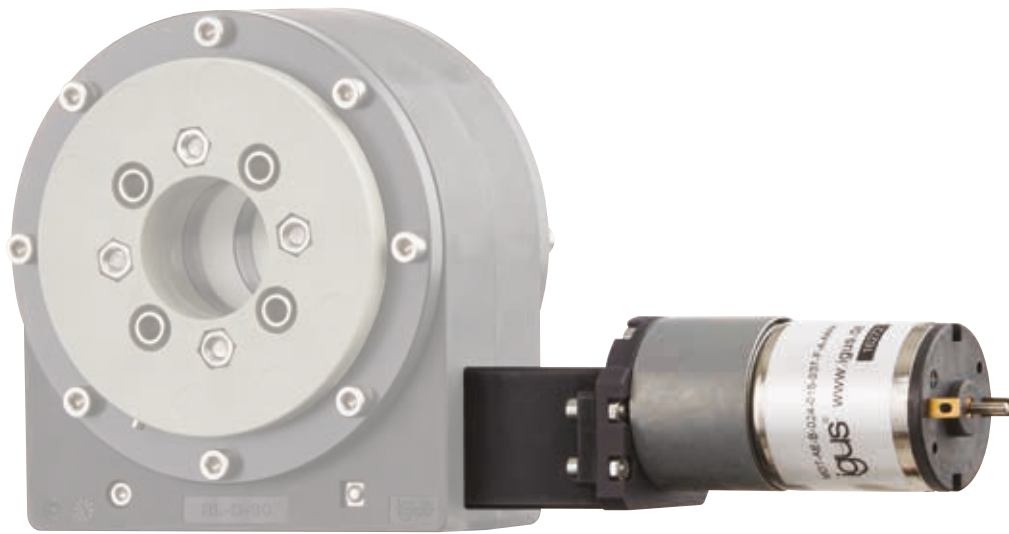


Available Lieferbar from stock ab Lager

www.igus.eu/roboLink www.igus.de/roboLink

Available Lieferbar upon request auf Anfrage

www.igus.eu/roboLink www.igus.de/roboLink



... DC-Motorkits ...

... DC-motorkits ...

DC motor kits

- Easy rotary movements without control technology
- Only voltage supply needed

DC-Motorkits

- Einfache Drehbewegungen ohne Steuerungstechnik
- Nur Spannungsversorgung nötig

Available DC motor types Verfügbare DC-Mototypen	Nominal torque Nennmoment
MOT-AE-B-024-001-037-F-A-AAAA	[Nm] 0.1
MOT-AE-B-024-003-037-F-A-AAAA	[Nm] 0.3
MOT-AE-B-024-005-036-F-A-AAAA	[Nm] 0.5
MOT-AE-B-024-007-037-F-A-AAAA	[Nm] 0.7
MOT-AE-B-024-010-042-F-A-AAAA	[Nm] 1.0
MOT-AE-B-024-015-037-F-A-AAAA	[Nm] 1.5
MOT-AE-B-024-018-042-F-A-AAAA	[Nm] 1.8

Technical data Technische Daten	
Max. voltage Maximalspannung	[VDC] 24
Nominal voltage Nennspannung	[VDC] 24
Nominal torque Nennmoment	[Nm] 0.1 - 1.8
Startup torque Anlaufmoment	[Nm] 0.3 - 6
Idling speed Leerlaufdrehzahl	[1/min] 22 - 440
Rated speed Nenndrehzahl	[1/min] 17 - 350
Nominal current Nennstrom	[A] 0.5 - 2.3



Part No. Art.-Nr.

RL-D-20-MK-C-DCXX-04
RL-D-30-MK-C-DCXX-04
RL-D-40-MK-C-DCXX-04

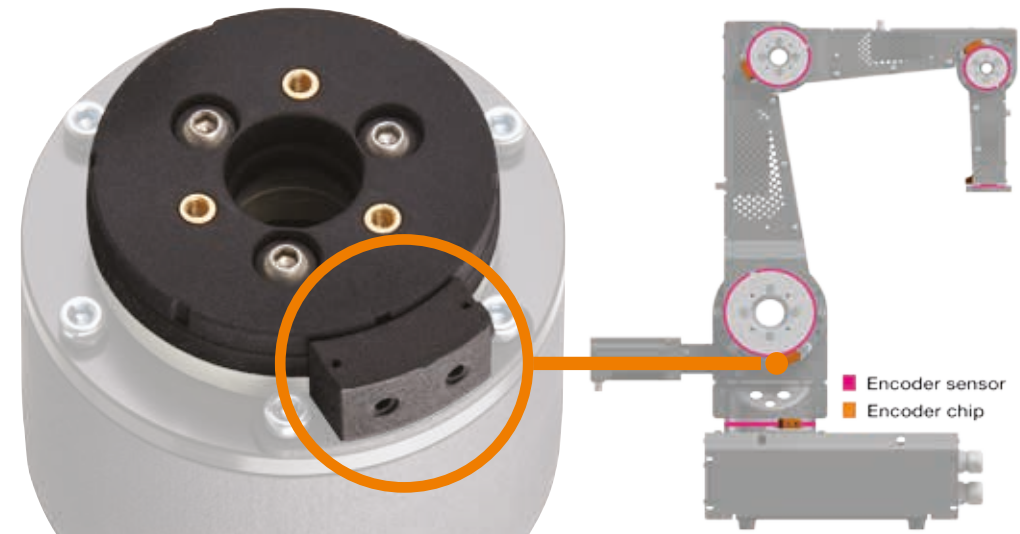
DCXX-XX = Type DC-motor DC-Motortyp



Available Lieferbar
from stock ab Lager



www.igus.eu/roboLink
www.igus.de/roboLink



... output encoder

External angle sensor

- Incremental angle sensor with Hall sensor for zero-point referencing
- Fewer cables: output encoder as alternative to motor encoder and initiator
- Available for all axes (RL-D and RL-S)
- Underwater version available
- Can be integrated into all RL-DC and RL-DQ arms

Externer Winkelsensor

- Inkrementeller Winkelsensor mit Hallsensor zur Nullpunktreferenzierung
- Weniger Leitungen: Abtriebsencoder als Alternative zu Motorencoder und Initiator
- Für alle Achsen (RL-D und RL-S) verfügbar
- Auch als Unterwasser-Version
- Optional in allen RL-DC und RL-DQ Armen integrierbar



Core identification sensor cable Aderkennzeichnung Sensorkabel	
+5 V	red rot
GND	black schwarz
Hall sensor	white weiss
Encoder index	green grün
Encoder channel Kanal A	blue blau
Encoder channel Kanal A	yellow gelb



Available Lieferbar
from stock ab Lager



www.igus.eu/roboLink
www.igus.de/roboLink



... Hub-Schwenk-Einheit ...



... Pan-tilt unit ...

Rotating and pivoting unit for precise manual adjustment of components

- Two lubrication-free robolink® gearboxes with a transmission ratio of 1:70, incl. two hand wheels
- Gearboxes are self-locking
- Pivoting: RL-D-30, gearbox set 1:70
- Rotating: RL-D-20, gearbox set 1:70
- Lubrication-free support with igus® plain bearings

Typical application areas:

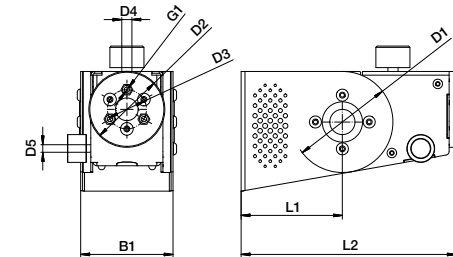
Adjustment of satellite dishes, manual adjustment of instruments or devices, Format adjustments

Dreh Schwenk Einheit zur Handverstellung von Bauteilen in feiner Auflösung

- Zwei schmiermittelfreie robolink® Getriebe der Übersetzung 1:70, inkl. zwei Handrädern
- Getriebe sind selbsthemmend
- Schwenken: RL-D-30, Getriebebesatz 1:70
- Drehen: RL-D-20, Getriebebesatz 1:70
- Schmiermittelfreie Lagerung mit igus® Gleitlagern

Typische Anwendungsbereiche:

Justierung von Satellitenschüsseln, Handverstellung von Instrumenten oder Geräten, Formatverstellungen



Dimensions Abmessungen [mm]

Part No.	L1	L2	B1	D1	D2	D3	D4	D5	G1
Art.-Nr.									
RL-D-PT-30-20-70-AA	80	170	73	80	60	31	8	6	3 x M5

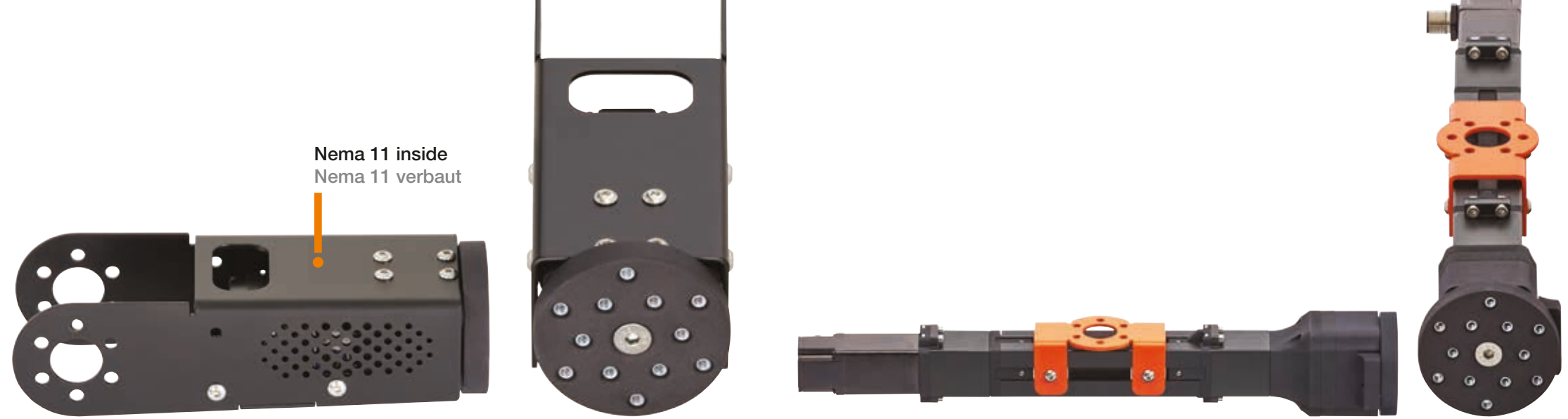


Available Lieferbar
from stock ab Lager



www.igus.eu/roboLink
www.igus.de/roboLink

Nema 11 inside
Nema 11 verbaut



... 5. Achse für robolink® RL-DC & RL-DQ ... 5th axis for robolink® RL-DC & RL-DQ ..

5th axis for robolink® RL-DC with RL-S-17 strain wave gear adaptable to robolink® RL-D-20

- Axis of rotation with igus® stepper motor NEMA11 and encoder
- Direct screw-connection to the strain wave gear RL-S-17
- The output disc has an INI switch for zero point definition
- The motor-gearbox unit is directly connected to the robolink® RL-D-20-101-38-01000 standard joint by means of an adapter plate (4th axis in the modular articulated arm, "big" and "small version")
- Cables (motor, encoder and initiator cables) are placed in the existing e-chainsystem® of the 4-axis articulated arm
- Drive encoder optional

5. Achse für robolink® RL-DC mit Wellgetriebe RL-S-17 adaptierbar an robolink® RL-D-20

- Drehachse mit igus® Schrittmotor NEMA11 und Encoder
- Direkt mit dem Wellgetriebe RL-S-17 verschraubt
- Abtriebsteiler ist mit einem INI-Schalter zur Nullpunktdefinition ausgestattet
- Motor-Getriebeeinheit wird direkt durch ein Adapterblech mit dem Standardgelenk robolink® RL-D-20-101-38-01000 verbunden (4. Achse im modularen Gelenkarm, sowohl "big" als auch "small version")
- Leitungen (Motor-, Encoder- und Initiator-Leitungen) werden im vorhandenen e-kettensystem® des 4-Achсers verlegt
- Abtriebsencoder optional

5th axis for robolink® RL-DQ with RL-S-17 strain wave gear

- Rotational axis with igus® stepper motor NEMA11 with encoder
- Connected with RL-S-17 strain wave gear by means of a standard aluminium 30x30 profile
- The output disc has an INI switch for zero point definition
- On the profile, the motor-gearbox unit is connected to the RL-D-20-101-38-01000 standard joint (4th axis in modular articulated arm)
- Cables (motor, encoder and initiator cables) are placed in the existing e-chainsystem® of the 4-axis articulated arm
- Drive encoder optional

5. Achse für robolink® RL-DQ mit Wellgetriebe RL-S-17

- Drehachse mit igus® Schrittmotor NEMA11 mit Encoder
- Über ein Standard-Aluprofil 30x30 mit Wellgetriebe RL-S-17 verbunden
- Abtriebsteiler ist mit einem INI-Schalter zur Nullpunktdefinition ausgestattet
- Motor-Getriebeeinheit wird am Profil mit Standardgelenk RL-D-20-101-38-01000 verbunden (4. Achse im modularen Gelenkarm)
- Leitungen (Motor-, Encoder- und Initiator-Leitungen) werden im vorhandenen e-kettensystem® des 4-Achсers verlegt
- Abtriebsencoder optional

Part No. Art.-Nr.
RL-DC-S17-N11-AA

408 €

from 408 EUR per 1 piece incl. motor encoder and INI ab 408 EUR bei 1 Stück inkl. Motorencoder und INI

Delivery time Lieferzeit
1 week 1 Woche

Part No. Art.-Nr.
RL-DC-S17-N11-AA-AE

384 €

from 384 EUR per 1 piece incl. output encoder ab 384 EUR bei 1 Stück inkl. Abtriebsencoder

www.igus.eu/robolink
www.igus.de/robolink

Part No. Art.-Nr.
RL-DQ-S17-N11-AA

475 €

from 475 EUR per 1 piece incl. motor encoder and INI ab 475 EUR bei 1 Stück inkl. Motorencoder und INI

Delivery time Lieferzeit
1 week 1 Woche

Part No. Art.-Nr.
RL-DQ-S17-N11-AA-AE

451 €

from 451 EUR per 1 piece incl. output encoder ab 451 EUR bei 1 Stück inkl. Abtriebsencoder

www.igus.eu/robolink
www.igus.de/robolink

NEW
Design
2017



Configuration example Beispielkonfiguration



Part No. Art.-Nr.
RL-D-RBT-3322S-BC-(AE)

From Ab
2932 €
5 DOF

robolink® DC – up to 5DOF* (Axis)

Predefined 5-axis kinematics with robolink® D joints, igus® stepper motor kits, folded sheet-metal parts as connecting elements, igus® e-chains® and chainflex® cables. The axis centre distances can be modified by changing the connecting elements.

2 options:

Small: Payload of up to 1 kg, with 2 x RL-D-30 and 2 x RL-D-20 and 1x RL-S-17

Large: Payload of up to 2.5 kg with 2 x RL-D-50 and 1 x RL-D-30 and 1 x RL-D-20 and 1x RL-S-17

Can also be ordered as a submodule, e.g. as a rotating and pivoting unit or 2-axis pivot arm

- Cost-effective
- Modular

Typical application areas:

Easy handling, Pick & Place, laboratory automation, low-cost automation

robolink® DC – bis 5 DOF* (Achsen)

Vordefinierte 5 Achskinematik mit robolink® D-Gelenken, igus® Schrittmotorkits, Blechbiegeteilen als Verbindungstechnik, igus® e-ketten® und chainflex® Leitungen. Die Achsabstände sind durch Änderung der Verbindungsteile modifizierbar.

2 Varianten:

Klein: Bis 1 kg Traglast, mit 2x RL-D-30 und 2x RL-D-20 und 1x RL-S-17

Groß: Bis 2,5 kg Traglast, mit 2x RL-D-50 und 1x RL-D-30 und 1x RL-D-20 und 1x RL-S-17

Auch als Unterbaugruppe bestellbar, z.B. als Dreh-Schwenk-Einheit oder 2-Achs-Schwenkarm

- Günstig
- Modular

Typische Anwendungsbereiche:

Einfache Handlings, Pick & Place, Laborautomation, Low-cost-Automation

Configuration example Beispielkonfiguration

- | | |
|--|--|
| 1 New: 5th axis 5.Achse RL-DQ | 6 RL-D-30 |
| Strain wave gear + Motor kit | 7 RL-D-30 |
| Wellgetriebe + Motorkit RL-S-17+ NEMA 11 | 8 Motor kit Motorkit RL-D-30 + NEMA 23 |
| 2 RL-D-20 | 9 Connection part Verbindungsteil 270 mm |
| 3 Motor kit Motorkit RL-D-20 + NEMA 17 | 10 Connection part Verbindungsteil 350 mm |
| 4 RL-D-20 | 11 Connection part Verbindungsteil 30-30 |
| 5 Motor kit Motorkit RL-D-20 + NEMA 17 | 12 Connection part Verbindungsteil Base-30 |



You can get the CAD files for connection parts 8-11 free of charge for your own fabrication
Die CAD-Konstruktionsdaten der Verbindungsteile 8-11 stellen wir Ihnen gerne kostenlos zum Selberbau zur Verfügung.

* DOF: Degree of freedom Freiheitsgrad



Delivery time Lieferzeit
1 week 1 Woche



www.igus.eu/robolinkD-blog
www.igus.de/robolinkD-blog

... robolink® DQ ...

... Baukasten bis 5 DOF* ... modular kit – 5 DOF*

**NEW
Design
2017**



Configuration example Beispielkonfiguration



Part No. Art.-Nr.
RL-DQ-RBT-5532S-BC-(AE)

From Ab
3775 €
5 DOF

robolink® DQ – up to 5DOF* (Axis)

Predefined 5-axis kinematics with robolink® D joints, igus® stepper motor kits, folded sheet-metal parts as connecting elements, igus® e-chains® and chainflex® cables. The axis centre distances can be modified by changing the connecting elements.

2 options:

Small: Payload of up to 1 kg, with 2 x RL-D-30 and 2 x RL-D-20 and 1x RL-S-17

Large: Payload of up to 3.5 kg with 2 x RL-D-50 and 1 x RL-D-30 and 1 x RL-D-20 and 1x RL-S-17

Can also be ordered as a submodule, e.g. as a rotating and pivoting unit or 2-axis pivot arm

- Change axes-center distance "on the fly"
- Extendible due to grooved profile

Typical application areas:

Easy handling, Pick & Place, laboratory automation, low-cost automation

robolink® DQ – bis 5 DOF* (Achsen)

Vordefinierte 5 Achskinematik mit robolink® D-Gelenken, igus® Schrittmotorkits, Vierkant-Profilen als Verbindungstechnik, igus® e-ketten® und chainflex® Leitungen. Die Achsabstände sind durch Änderung der Verbindungsteile modifizierbar.

2 Varianten:

Klein: Bis 1 kg Traglast, mit 2x RL-D-30 und 2x RL-D-20 und 1x RL-S-17

Groß: Bis 3,5 kg Traglast, mit 2x RL-D-50 und 1x RL-D-30 und 1x RL-D-20 und 1x RL-S-17

Auch als Unterbaugruppe bestellbar, z.B. als Dreh-Schwenk-Einheit oder 2-Achs-Schwenkarm

- Achsabstände "on the fly" ändern
- Erweiterbar durch Nutenprofil

Typische Anwendungsbereiche:

Einfache Handlings, Pick & Place, Laborautomation, Low-cost-Automation

Configuration example Beispielkonfiguration

- | | |
|---|--|
| 1 New: 5th axis 5.Achse RL-DQ
Strain wave gear + Motor kit
Wellgetriebe + Motorkit RL-S-17+ NEMA 11 | 8 Motor kit Motorkit RL-D-50 + NEMA 23XL |
| 2 RL-D-20 | 9 Connection part Verbindungsteil 20-P30 |
| 3 Motor kit Motorkit RL-D-20 + NEMA 17 | 10 Profile connection Verbindungsteil 160 mm |
| 4 RL-D-30 | 11 Profile connection Verbindungsteil 300 mm |
| 5 Motor kit Motorkit RL-D-30 + NEMA 17 | 12 Connection part Verbindungsteil 30-P30 |
| 6 RL-D-50 | 13 Profile connection Verbindungsteil 370 mm |
| 7 RL-D-50 | 14 Connection part Verbindungsteil 50-P30 |
| | 15 Connection part Verbindungsteil L50-50 |
| | 16 Connection part Verbindungsteil Base-50 |



You can get the CAD files for connection parts 8-11 free of charge for your own fabrication
Die CAD-Konstruktionsdaten der Verbindungsteile 8-11 stellen wir Ihnen gerne kostenlos zum Eigenbau zur Verfügung.

* DOF: Degree of freedom Freiheitsgrad

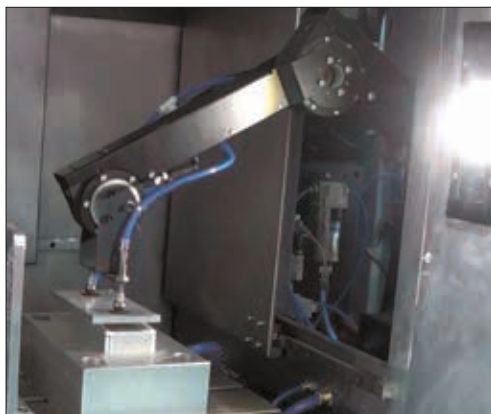


Delivery time Lieferzeit
1 week 1 Woche



www.igus.eu/robolinkD-blog
www.igus.de/robolinkD-blog

... robolink® ... elektro-mechanische Roboterarme



Milling machine with robolink® RL-DC
Fräsarbeiten mit einem robolink® RL-DC

	robolink® DC (4DOF) Small Version (SV)		robolink® DC (4DOF) Big Version (BV)	
	With motor encoder & INI Mit Motorencoder & INI	With output encoder Mit Abtriebsencoder	With motor encoder & INI Mit Motorencoder & INI	With output encoder Mit Abtriebsencoder
Weight Gewicht [kg]	9.5		18.5	
Range Reichweite [mm]	600		750	
Load Traglast [g]	1,000		3,000	
Precision Präzision [mm]	1		1	
Part No. Art.-Nr.	RL-D-RBT-3322-BC	...-AE	RL-D-RBT-5532-BC	...-AE

4DOF*: 2766 € 2548 € 3437 € 3195 €

	robolink® DC (5DOF) Small Version (SV)		robolink® DC (5DOF) Big Version (BV)	
	With motor encoder & INI Mit Motorencoder & INI	With output encoder Mit Abtriebsencoder	With motor encoder & INI Mit Motorencoder & INI	With output encoder Mit Abtriebsencoder
Weight Gewicht [kg]	10.5		20.0	
Range Reichweite [mm]	600		750	
Load Traglast [g]	500		2,500	
Precision Präzision [mm]	1		1	
Part No. Art.-Nr.	RL-D-RBT-3322S-BC	...-AE	RL-D-RBT-5532S-BC	...-AE

5DOF*: 3174 € 2932 € 3845 € 3579 €

Delivery time Lieferzeit
1 week 1 Woche

* DOF: Degree of freedom
Freiheitsgrad

... ab Lager ... arms from stock...



robolink® DQ used in igus® e-chain® production
robolink® DQ im Einsatz in der igus® e-ketten® Produktion

	robolink® DC (4DOF) Small Version (SV)		robolink® DC (4DOF) Big Version (BV)	
	With motor encoder & INI Mit Motorencoder & INI	With output encoder Mit Abtriebsencoder	With motor encoder & INI Mit Motorencoder & INI	With output encoder Mit Abtriebsencoder
Weight Gewicht [kg]	9.0		17.5	
Range Reichweite [mm]	600		750	
Load Traglast [g]	1,500		4,000	
Precision Präzision [mm]	1		1	
Part No. Art.-Nr.	RL-DQ-RBT-3322-BC	...-AE	RL-DQ-RBT-5532-BC	...-AE

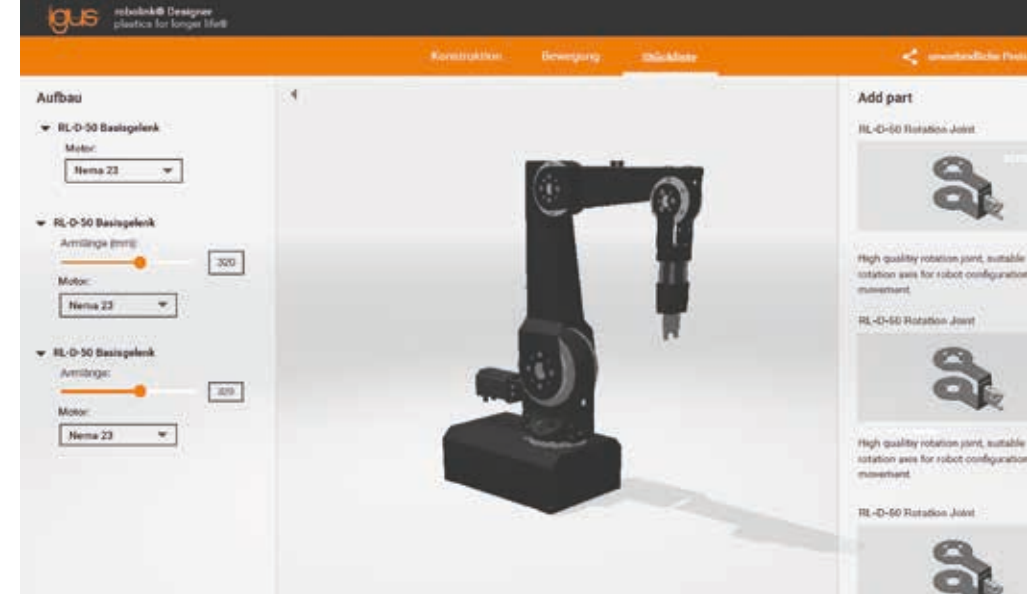
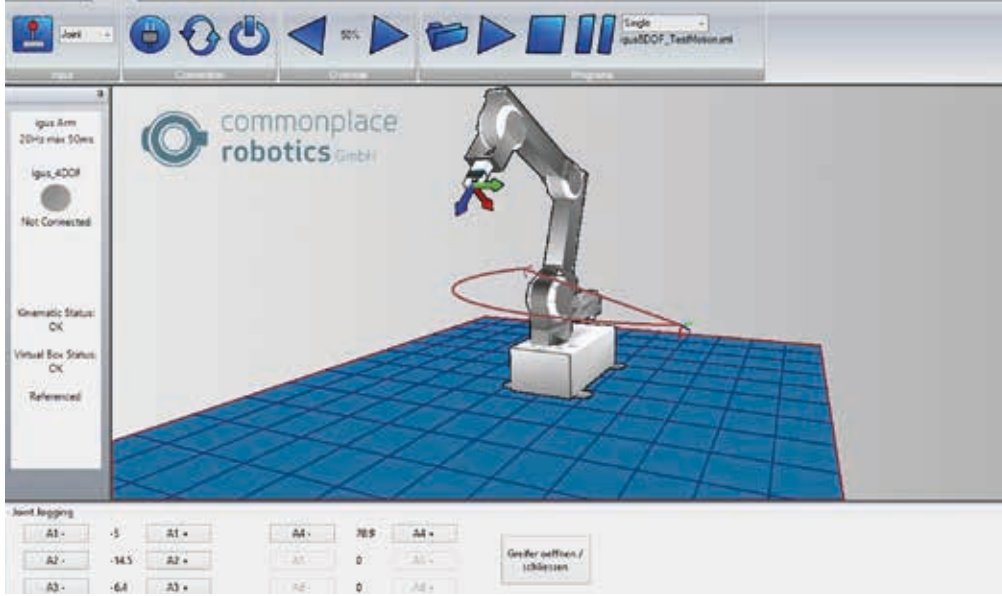
4DOF*: 3277 € 2963 € 3565 € 3324 €

	robolink® DC (5DOF) Small Version (SV)		robolink® DC (5DOF) Big Version (BV)	
	With motor encoder & INI Mit Motorencoder & INI	With output encoder Mit Abtriebsencoder	With motor encoder & INI Mit Motorencoder & INI	With output encoder Mit Abtriebsencoder
Weight Gewicht [kg]	10		19	
Range Reichweite [mm]	600		750	
Load Traglast [g]	1,000		3,500	
Precision Präzision [mm]	1		1	
Part No. Art.-Nr.	RL-DQ-RBT-3322S-BC	...-AE	RL-DQ-RBT-5532S-BC	...-AE

5DOF*: 3752 € 3414 € 3987 € 3775 €

Delivery time Lieferzeit
1 week 1 Woche

* DOF: Degree of freedom
Freiheitsgrad



... Steuerung ...

... control ...

Software for programming articulated joints

- Modular control system
- 3D user interface
- Intuitive operator control
- Axial and linear movements
- CAN bus interface
- Easy-to-maintain DIN rail modules
- Control system for 4, 5, 6-axis robot arms
- Control system for 3, 4-axis gantries
- Price from supplier: 1896 €

Scope of supply: control system, CPRog software, 24 V power supply unit, USB-CAN adapter, connecting cable
Also needed: Windows PC, power supply unit, gripper, safety-relevant components

Software zur Programmierung von Gelenkarmen

- Modulare Steuerung
- 3D-Oberfläche
- Intuitive Bedienung
- Achs- und Linearbewegungen
- CAN-Bus-Schnittstelle
- Servicefreundliche Hutschienen-Module
- Steuerung für 4, 5, 6-Achs-Roboterarme
- Steuerung für 3, 4-Achs-Portale
- Preis des Lieferanten: 1896 €

Lieferumfang: Steuerung, CPRog-Software, 24V-Netzteil, USB-CAN-Adapter, Verbindungskabel
Für den Betrieb zusätzlich notwendig: Windows-PC, Netzteil, Greifer, sicherheitsrelevante Komponenten



Supplier Lieferant:
Commonplace Robotics GmbH
www.cpr-robots.com
www.cpr-roboter.de
info@commonplacrobotics.de

... einfach designen ...

... configure easily ...

robolink® designer – Individually configured, from the axis to the tool

- Easy configuration of robolink® D robot arms
- Intuitive CAD user-interface
- Select robolink® components step by step
- Adaptation to work space thanks to individual selection of arm length
- Simulate movements by rotating individual joints
- Output of the parts list and direct possibility of submitting an enquiry

robolink® Designer – von der Achse bis zum Werkzeug individuell konfiguriert

- Einfache Konfiguration von robolink® D-Roboter-Armen
- Intuitive CAD-Oberfläche
- robolink® Komponenten Schritt für Schritt auswählen
- Anpassung an Arbeitsraum dank individueller Armlängenauswahl
- Bewegungen über Rotation einzelner Gelenke simulieren
- Ausgabe der Stückliste und direkte Anfragemöglichkeit

www.igus.eu/robolink-designer
www.igus.de/robolink-designer